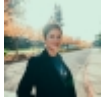


Cuestionario para identificar poblaciones vulnerables a COVID-19 en Puerto Rico ^[1]

Submitted by [Mónica Ivelisse Feliú-Mójer](#) ^[2] on 26 March 2020 - 4:48pm



^[2]



La epidemióloga Fabiola Cruz, en representación de la organización Humanización en Salud, habló con Jonathan Lebrón en Sin Tapujos el 25 de marzo de 2020 sobre la iniciativa de un cuestionario para identificar comunidades vulnerables al COVID-19 en Puerto Rico.

Tags:

- [coronavirus](#) ^[3]
- [covid19](#) ^[4]
- [covid-19PR](#) ^[5]
- [covid19-cienciaboricua](#) ^[6]

Categorías de Contenido:

- [Biological and health sciences](#) ^[7]

Podcast:

- [Radiocápsulas CienciaPR](#) ^[8]

Copyright © 2006-Present CienciaPR and CAPRI, except where otherwise indicated, all rights reserved

[Privacy](#) | [Terms](#) | [About CienciaPR](#) | [Contact Us](#)

Source URL: <https://www.cienciapr.org/en/node/108401?language=en>

Links

- [1] <https://www.cienciapr.org/en/node/108401?language=en>
- [2] <https://www.cienciapr.org/en/user/moefeliu?language=en>
- [3] <https://www.cienciapr.org/en/tags/coronavirus?language=en>
- [4] <https://www.cienciapr.org/en/tags/covid19?language=en>
- [5] <https://www.cienciapr.org/en/tags/covid-19pr?language=en>
- [6] <https://www.cienciapr.org/en/tags/covid19-cienciaboricua?language=en>
- [7] <https://www.cienciapr.org/en/categorias-de-contenido/biological-and-health-sciences-0?language=en>
- [8] <https://www.cienciapr.org/en/podcasts/radiocapsulas-cienciapr?language=en>