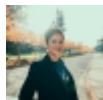


# La comunidad científica pide la renuncia de la epidemióloga del estado de Puerto Rico <sup>[1]</sup>

Enviado por [Mónica Ivelisse Feliú-Mójer](#) <sup>[2]</sup> el 24 marzo 2020 - 1:18pm



<sup>[2]</sup>



El Dr. Daniel Colón Ramos, fundador de CienciaPR y profesor de la Universidad de Yale conversó con Jonathan Lebrón en Sin Tapujos WIAC 740AM el 20 de marzo de 2020 sobre las razones por las que él apoya la petición de la comunidad científica a la renuncia de la Dra. Carmen Deseda, epidemióloga del estado en Puerto Rico.

## Tags:

- [coronavirus](#) <sup>[3]</sup>
- [COVID-19](#) <sup>[4]</sup>
- [covid19-pr](#) <sup>[5]</sup>
- [covid19-cienciaboricua](#) <sup>[6]</sup>
- [sin tapujos](#) <sup>[7]</sup>

## Categorías de Contenido:

- [Ciencias biológicas y de la salud](#) <sup>[8]</sup>

## Podcast:

- [Radiocápsulas CienciaPR](#) <sup>[9]</sup>

**Source URL:** <https://www.cienciapr.org/es/podcasts/radiocapsulas-cienciapr/la-comunidad-cientifica-pide-la-renuncia-de-la-epidemiologa-del>

#### **Links**

- [1] <https://www.cienciapr.org/es/podcasts/radiocapsulas-cienciapr/la-comunidad-cientifica-pide-la-renuncia-de-la-epidemiologa-del>
- [2] <https://www.cienciapr.org/es/user/moefeliu>
- [3] <https://www.cienciapr.org/es/tags/coronavirus>
- [4] <https://www.cienciapr.org/es/tags/covid-19>
- [5] <https://www.cienciapr.org/es/tags/covid19-pr>
- [6] <https://www.cienciapr.org/es/tags/covid19-cienciaboricua>
- [7] <https://www.cienciapr.org/es/tags/sin-tapujos>
- [8] <https://www.cienciapr.org/es/categorias-de-contenido/biological-and-health-sciences-0>
- [9] <https://www.cienciapr.org/es/podcasts/radiocapsulas-cienciapr>