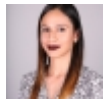


# COVID-19: una reapertura fundamentada en la ciencia <sup>[1]</sup>

Enviado por [Bianca Nicole Valdés Fernández](#) <sup>[2]</sup> el 14 julio 2020 - 6:56pm



<sup>[2]</sup>



A cuatro meses de haberse declarado un estado de emergencia por la pandemia de COVID-19, nuestro problema más serio sigue latente: un gobierno cuyas decisiones no están fundamentadas en la mejor evidencia científica y que en vez parecen estar guiadas por intereses político-partidistas.

Desde mayo pasado, el gobierno y muchos ciudadanos han actuado como si la pandemia hubiera llegado a su fin, como si optaran por ignorar deliberadamente la severidad del asunto.

El 21 de mayo del 2020 se anunció el comienzo de la reapertura económica, aunque carecíamos de un sistema robusto de rastreo de contactos. Considero que el gobierno demostró poca voluntad de hacer pruebas moleculares masivas y, peor aún, no cumplíamos con las guías de salud pública establecidas para entrar en una primera fase de reapertura.

Entonces, el 11 de junio de 2020, el gobierno ignoró nuevamente la evidencia científica, a los científicos y salubristas del país, y dio paso a la reapertura cuasi total de la economía.

¿Por qué insisten en ignorar los datos y los expertos? ¿A quién le beneficia la flexibilización total de las medidas de confinamiento? Al pueblo de Puerto Rico definitivamente no es. En las últimas semanas hemos visto como han ido en aumento exponencial los casos confirmados y las

hospitalizaciones debido a COVID-19.

Desafortunadamente, si hay algo en lo que el gobierno ha sido consistente es en ser reactivos a la emergencia y no proactivos para prevenir desgracias.

No obstante, ha llegado el momento de actuar para prevenir que nuestros hospitales colapsen y asegurar que nuestros laboratorios tengan suficientes reactivos para realizar las pruebas moleculares. Es momento de implementar planes preventivos y no de estar creándolos al vuelo cuando lo peor se nos viene encima.

No podemos seguir escuchando excusas. Que si estamos compitiendo con el mundo. Que el día con más hospitalizaciones fue el 30 de abril, no el 9 de julio. Que ya se ha dicho que la responsabilidad es del individuo, no del gobierno.

Los puertorriqueños tenemos que ejercer nuestra responsabilidad individual. Pero para unidos parar este virus, el gobierno tiene que cumplir con su deber y liderar con su ejemplo. Y a juzgar por lo que observamos en las actividades de campañas partidistas, el liderato político de Puerto Rico es inmune al COVID-19, pues una y otra vez los vemos fallando en cumplir con las medidas de prevención que le exigen al pueblo.

Puerto Rico está en una encrucijada, quizás de cara al peor momento de la pandemia. Hace meses, en gran medida porque los boricuas siguieron estrictas medidas de aislamiento, el virus estaba relativamente bajo control y tuvimos la oportunidad de erradicarlo. De hecho, el 21 de mayo la gobernadora alegó habernos entregado a los ciudadanos un Puerto Rico con COVID controlado. Sin embargo, la reapertura escalonada creó la ilusión de que todo estaba bien y se interpretó como una señal para bajar la guardia. Hoy vemos el resultado de esas acciones desacertadas.

Por ello, urge que el gobierno colabore mano a mano con la comunidad científica puertorriqueña, priorice sus recomendaciones y descarte falsas dicotomías.

La reapertura económica y la salud pública no tienen que estar en desacuerdo. Puerto Rico puede realizar una reapertura escalonada fundamentada en la ciencia que le permita reiniciar actividades económicas en sinergia con la salud pública. Sin embargo, mientras se sigan ignorando los datos y la ciencia, seguiremos destinados al desastre.

## Tags:

- [coronavirus](#) <sup>[3]</sup>
- [covid19](#) <sup>[4]</sup>
- [covid-19PR](#) <sup>[5]</sup>
- [covid19-cienciaboricua](#) <sup>[6]</sup>
- [política pública científica](#) <sup>[7]</sup>

Copyright © 2006-Presente CienciaPR y CAPRI, excepto donde sea indicado lo contrario, todos los derechos reservados

[Privacidad](#) | [Términos](#) | [Sobre CienciaPR](#) |

## Contáctenos

---

**Source URL:** <https://www.cienciapr.org/es/blogs/pr-span/covid-19-una-reapertura-fundamentada-en-la-ciencia>

### **Links**

[1] <https://www.cienciapr.org/es/blogs/pr-span/covid-19-una-reapertura-fundamentada-en-la-ciencia>

[2] <https://www.cienciapr.org/es/user/bianca05>

[3] <https://www.cienciapr.org/es/tags/coronavirus>

[4] <https://www.cienciapr.org/es/tags/covid19>

[5] <https://www.cienciapr.org/es/tags/covid-19pr>

[6] <https://www.cienciapr.org/es/tags/covid19-cienciaboricua>

[7] <https://www.cienciapr.org/es/tags/politica-publica-cientifica>