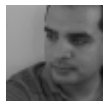


# Próxima b <sup>[1]</sup>

Enviado por [Enrique J Vargas](#) <sup>[2]</sup> el 25 agosto 2016 - 2:09pm



<sup>[2]</sup>

## Calificación:



### Próxima b

El 24 de agosto de 2016 el mundo entero recibió la noticia del descubrimiento de un exoplaneta llamado "**Próxima b**". Dos características que hacen de este uno de los descubrimientos mas importantes de la astronomía reciente es que la evidencia que ya se tiene sugiere que es un exoplaneta potencialmente habitable. La segunda es que "Proxima b" se encuentra orbitando la estrella Próxima Centauri, que es la estrella mas cercana a nuestro planeta Tierra (después de nuestro Sol).

Escucha el episodio:

---

Este episodio se publicó por primera vez el 25 de agosto de 2016

**Duración:** 8m 15s

**Edición y Producción:** Enrique Vargas

**Mas información**

- [Laboratorio de Habitabilidad Planetaria](#) [3]

## Tags:

- [Astronomía o astrofísica](#) [4]
- [astronomía](#) [5]
- [Observatorio de Arecibo](#) [6]
- [Laboratorio de Habitabilidad Planetaria](#) [7]

## Categorías de Contenido:

- [Ciencias físicas y químicas](#) [8]

## Podcast:

- [Mirada Científica](#) [9]

## Hot:

0.05784772013498

---

**Source URL:** <https://www.cienciapr.org/es/podcasts/mirada-cientifica/proxima-b?page=4>

### Links

[1] <https://www.cienciapr.org/es/podcasts/mirada-cientifica/proxima-b> [2]  
<https://www.cienciapr.org/es/user/ejvargas> [3] <http://phl.upr.edu/> [4]  
<https://www.cienciapr.org/es/tags/astronomy-or-astrophysics> [5] <https://www.cienciapr.org/es/tags/astronomia>  
[6] <https://www.cienciapr.org/es/tags/observatorio-de-arecibo> [7] <https://www.cienciapr.org/es/tags/laboratorio-de-habitabilidad-planetaria> [8] <https://www.cienciapr.org/es/categorias-de-contenido/chemistry-and-physical-sciences-0> [9] <https://www.cienciapr.org/es/podcasts/mirada-cientifica>